

Paraolio pignone di comando - 90 (51.20.01)

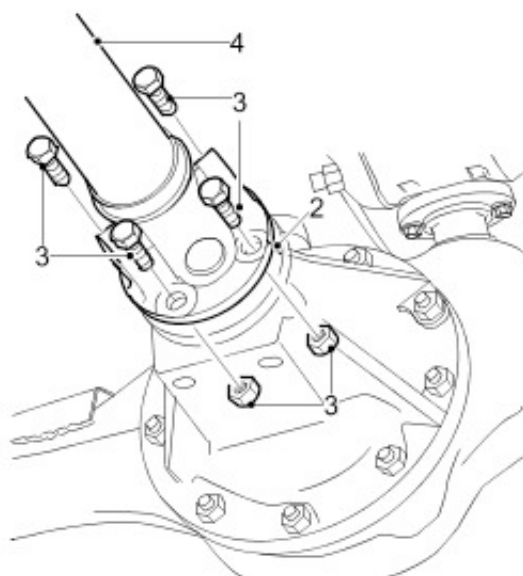
Smontaggio

- 1 . Sollevare il retrotreno.



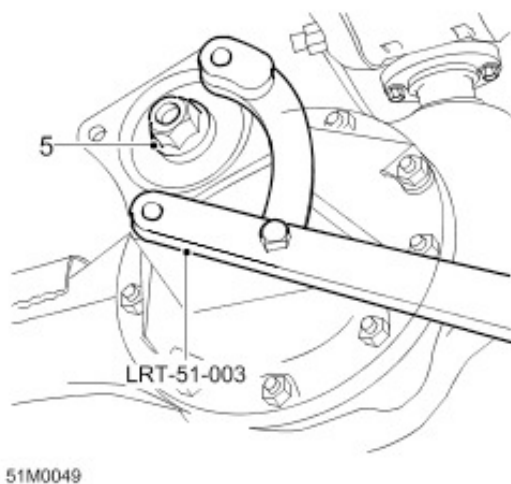
AVVERTENZA: Non intervenire da sotto la vettura se questa è supportata solo per mezzo di un martinetto. Supportare sempre la vettura impiegando gli appositi cavalletti di sicurezza.

- 2 . Tracciare tacche di riferimento sulle flange dell'albero della trasmissione per facilitarne la reinstallazione.
- 3 . Svitare i quattro dadi e i bulloni che tengono fermo l'albero della trasmissione contro la scatola del differenziale.
- 4 . Staccare l'albero della trasmissione e legarlo a lato.



51M0048

- 5 Impiegando l'attrezzo LRT-51-003 per bloccare la flangia del pignone, svitare il bullone che tiene ferma la flangia del pignone.



6 . Togliere la flangia del pignone.

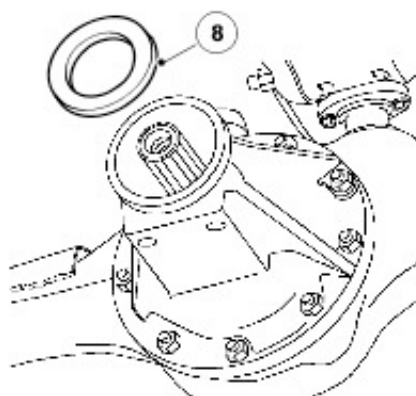
7 . Impiegare una bacinella idonea per raccogliere l'olio.

8 .



ATTENZIONE: Fare attenzione a non danneggiare il recesso del paraolio.

Impiegando una leva idonea, scalzare e gettare il paraolio del pignone.



51M0050A

Montaggio

- 1 . Pulire il recesso del paraolio del pignone e la flangia del pignone.
- 2 . Lubrificare il labbro del NUOVO paraolio con un po' di olio pulito.
- 3 . Impiegando l'attrezzo LRT-51-010, montare il paraolio del pignone.
- 4 . Pulire le calettature di combaciamento della flangia del pignone e l'albero portapignoni del differenziale.
- 5 . Applicare il fermo ad alta resistenza STC50554 sulle calettature della flangia del pignone.

- 6 . Montare la flangia del pignone.
- 7 . Bloccare la flangia con l'attrezzo LRT-51-003 e montare il bullone. Serrare il bullone alla coppia di 100 Nm.
- 8 Montare l'albero della trasmissione sulla scatola del differenziale, assicurandosi che le tacche di riferimento . siano perfettamente allineate.
- 9 . Montare i bulloni flangiati e serrarli alla coppia di 48 Nm.
- 10 . Togliere i cavalletti ed abbassare la vettura.
- 11 . Rabboccare il livello dell'olio nel differenziale.